

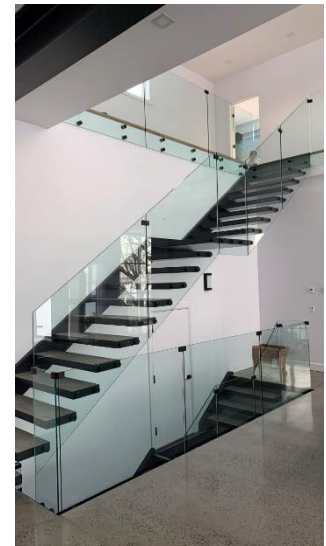
- [NOS PRODUITS](#)

- [VERRE TREMPÉ](#)

Le verre est appelé verre trempé quand il présente la différence d'avoir subi un réchauffement à très haute température dans un four adapté à cette opération, puis un refroidissement par jet d'air. L'ensemble de ces opérations le rend plus résistant et il peut être appelé verre de sécurité car il a alors des caractéristiques de fragmentations sécurisées, c'est-à-dire qu'en cas de bris, le verre se casse en morceaux peu coupants et plus petits que le verre non traité, ce qui limite fortement les risques de coupures.

Domaine d'utilisation :

Le verre trempé peut être utilisé pour les façades d'entrée d'administration, d'hôtels, d'hôpitaux, de locaux commerciaux, de showroom, garde-corps ainsi que pour les salles de bain.



- [VERRE BOMBÉ](#)

Par technique contrôlée de chauffage sur un moule, le verre plat se courbe et prend la forme souhaitée pour devenir un verre bombé.

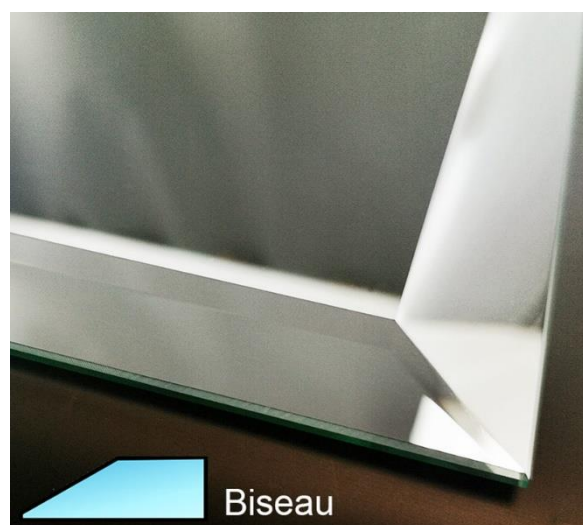
Utilisations

Grâce à une fabrication sur mesure et à sa modularité, ce type de vitrage s'adapte à de nombreuses utilisations : cloison, porte, garde-corps, rampe d'escalier, vitrine



- [VERRE BISEAUTE](#)

Le biseautage est un procédé qui consiste à créer une bordure à angle dans le contour d'un morceau de verre ou d'un miroir. Cette bordure à angle est créée en meulant et en polissant la surface, et peut être ajustée selon la largeur que vous souhaitez



- VERRE ARCHITECTURAL

Destiné à équiper des immeubles et des bâtiments administratifs, donnant une meilleure esthétique et résistance aux chocs, au froid, à la chaleur et au bruit. Etudié pour apporter un meilleur confort et existe en plusieurs colories.

L'architecture des vitrages réfléchissant est constituée d'une glace flotté claire ou coloré dont une face est recouverte d'une mince couche transparente d'oxyde métallique, il confère à la couche une résistance et une stabilité à l'épreuve du temps.

Il se prête à divers types d'assemblage : trempé ou durci, il résiste aux chocs thermiques. Assemblé en verre feuilleté, il protège contre les effractions.



- [DOUBLE OU TRIPLE VITRAGE](#)

- Un double vitrage est un élément de paroi vitrée constituée de deux vitres séparées par une épaisseur d'air immobile, dite « lame d'air ». Une variante, le vitrage à isolation renforcée, est rendue encore plus performante par l'ajout d'un traitement isolant sur une (ou plusieurs) des faces intérieures du double vitrage.
- Pour votre double vitrage sur mesure, nous vous proposons toutes les compositions possibles : sans gaz argon ou avec gaz.
- Les triples vitrages, conçus pour apporter une isolation encore meilleure.



[Domaine d'utilisation](#)

- Fenêtres, portes
- Mur-rideau
- Séparation et autres.

- VERRE SABLÉ
- Le verre est dit sablé car il a subi un traitement au sable, visant à le rendre translucide. Techniquement, le sablage est un procédé de dépolissage et gravure du verre obtenu par projection d'un jet de sable très puissant sur une feuille de verre. Il permet d'obtenir un effet dépoli ou satiné, d'écrire et de dessiner des motifs sur le verre.
- Le verre sablé répond à tous les besoins y compris les plus spécifiques et les plus originaux.
- Le produit fini est résistant, facile à entretenir, diffuse agréablement la lumière et préserve l'intimité ou la confidentialité de certains espaces (locaux professionnels, bureaux, habitations ...).

Le verre sablé s'adapte à de nombreuses applications :

- Porte
- Fenêtre
- Cloison
- Vitrine
- Garde-corps
- Doubles vitrages
- Escaliers
- Parois vitrées
- Parois et portes de douche...



- VITRES

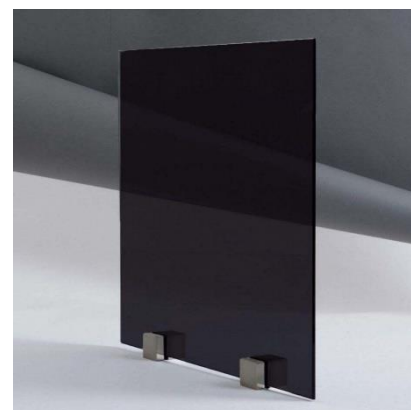
Une vitre est une plaque d'un matériau transparent (souvent du verre, mais aussi du plexiglas). On s'en sert notamment au sein des fenêtres.

Le vitrage est une vitre encadrée dans un châssis de fenêtre. On utilise souvent le terme vitrage au lieu de vitre dans le domaine de la construction, car c'est l'ensemble qui doit être placé, analysé, conçu...



- VERRE FUME

Il s'agit d'un matériau obtenu par le contact de la fumée à la surface du verre. En d'autres termes, c'est un type de surface rendue semi-transparente qui se caractérise par sa couleur sombre (noir et marron).



- [CABINE DE DOUCHE](#)

Aménager la salle de bain de façon rapide et élégante grâce à une cabine de douche très facile à installer, cet équipement s'adoptera à toutes les salles de bains selon vos envies et l'espace disponible vous opter pour un modèle carré, rectangulaire ou en quart de cercle.

Les différents types de portes de cabine de douche

Les portes de cabine de douche se choisissent notamment en fonction de la configuration de la salle de bain et de l'espace disponible. Si votre salle de bain permet l'installation d'une cabine de douche de face, tous les types de portes peuvent l'équiper. En revanche, les cabines de douche d'angle ont la possibilité d'accueillir seulement des portes battantes ou coulissantes.



